



F1000 (Faculty of 1000) Medicine Reports เป็นฐานข้อมูลกลุ่ม open access ที่ให้บริการบทวิจารณ์ทางวิชาการในด้านวิทยาศาสตร์ทางการแพทย์ เพื่อให้นักวิจัย หรือผู้ที่สนใจศึกษาในด้านการแพทย์ สามารถต่อยอดจากบทความต่างๆ เหล่านี้ได้ผ่านการรวบรวมข้อมูลจากบทความต่างๆ ที่เกี่ยวข้องจนกลายมาเป็นบทวิจารณ์ทางวิชาการ

การเริ่มใช้งานฐานข้อมูล

เข้าสู่เว็บไซต์ Faculty 1000 Medicine โดยคลิกที่ลิงค์ที่ให้ไว้

link: <http://www.car.chula.ac.th/curef/id/60>

การสืบค้นบทความในฐานข้อมูล

1. Basic Search

- 1.1. พิมพ์คำที่ต้องการสืบค้นในช่องค้นหา (1.1) จากนั้นคลิกค้นหาที่สัญลักษณ์ 



- 1.2. ผู้ใช้สามารถสืบค้นบทความที่ดีที่สุดฉบับย้อนหลังโดยระบุเป็นเดือน หรือปี ที่แถบ ARCHIVE (1.2) ด้านซ้ายมือของหน้าจอ

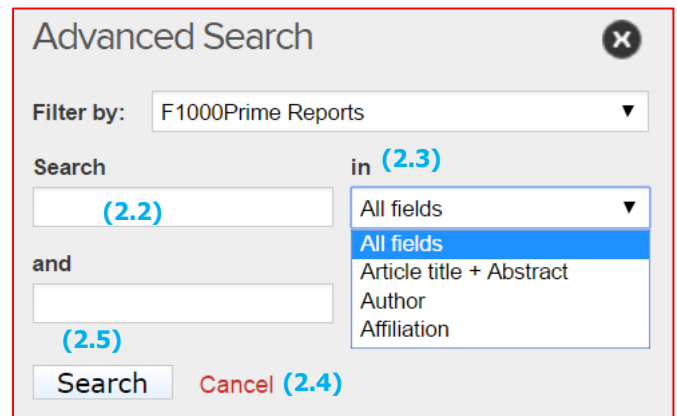


2. Advanced Search

- 2.1. เข้าสู่การสืบค้นแบบ Advanced Search โดยคลิกที่ (2.1) ซึ่งอยู่ด้านหลังช่องทางการค้นหาแบบ Basic Search



- 2.2. พิมพ์คำที่ต้องการค้นหาในช่อง Search (2.2) โดยเลือกเขตข้อมูลที่ต้องการค้นหา ในช่อง "in" (2.3) และสามารถเพิ่มคำสืบค้นเพื่อจำกัดผลการค้นหาให้แคบลง โดยเพิ่มคำค้นหาอื่นที่เกี่ยวข้องในช่อง "and" (2.4) จากนั้นคลิก Search (2.5) ด้านล่าง

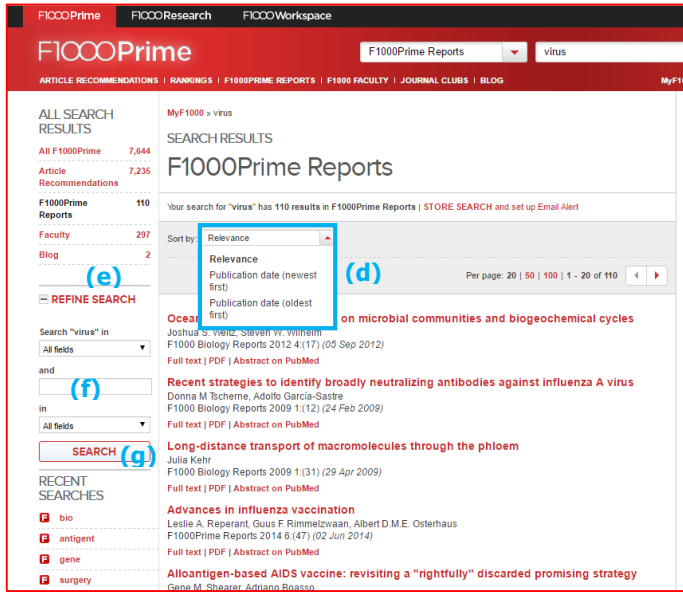


ผลการสืบค้น

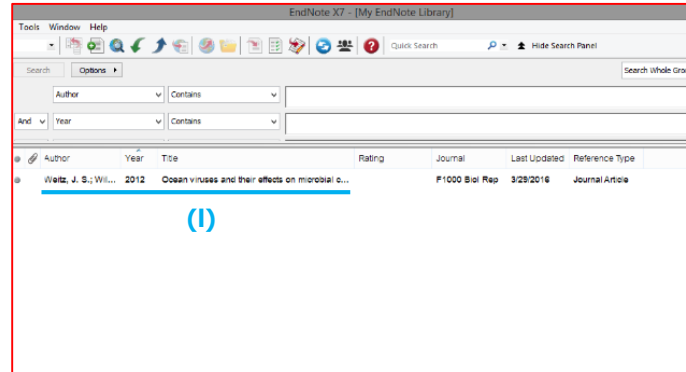
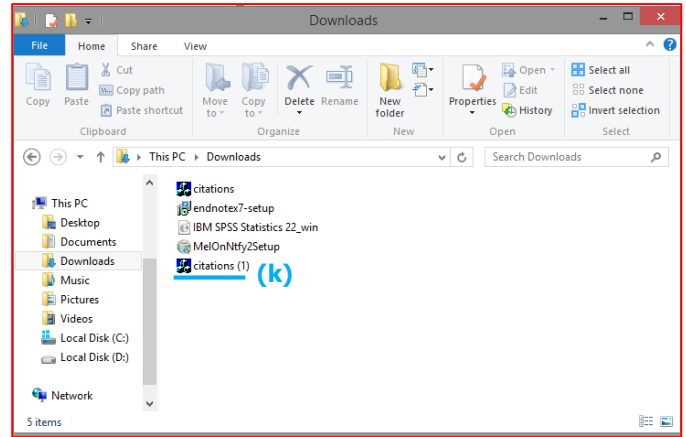
ผลการสืบค้นจะแสดงดังรูป ผู้ใช้งานสามารถเข้าดูบทความแบบ html โดยคลิกที่ชื่อเรื่องที่สนใจ หรือที่คำว่า "Full text" (a) ด้านล่างชื่อบทความ และเลือกเปิดอ่านแบบ PDF ได้โดยคลิกที่ PDF (b) ที่อยู่ติดกัน หรือจะเข้าสู่บทความดังกล่าวที่อยู่ในฐานข้อมูล PubMed โดยเลือกที่ "Abstract on PubMed" (c)



- เรียงลำดับข้อมูลได้ โดยเลือก "Sort by" (d)
- กรองผลลัพธ์ให้มีขอบเขตที่แคบลง โดยคลิกที่ "Refine Search" (e) แล้วพิมพ์คำที่ต้องการสืบค้นลงที่ช่อง "and" (f) แล้วเลือก Search (g)

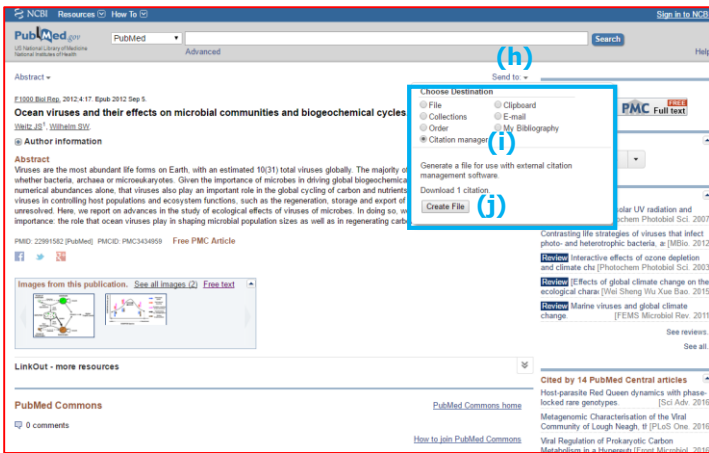


- เปิดโฟลเดอร์ Downloads ดับเบิ้ลคลิกที่ไฟล์ดาวน์โหลดที่เพิ่มได้ (k) ข้อมูลบรรณานุกรมจะถูกนำเข้าสู่โปรแกรม EndNote (l)



การ Export รายการบรรณานุกรม

- เลือก Abstract on PubMed (c) เพื่อเข้าสู่หน้าบทความในฐานข้อมูล PubMed
- คลิก Send to (h) และเลือก Citation manager (i) และคลิก Create File (j) จะได้ไฟล์ใหม่ที่ถูกดาวน์โหลดและเก็บไว้ที่โฟลเดอร์ Downloads



การออกจากระบบ

- เมื่อทำการสืบค้นเรียบร้อยแล้ว หากต้องการสืบค้นเพิ่ม ผู้ใช้สามารถพิมพ์คำสืบค้นใหม่ที่ช่อง Search ด้านบนได้เลย (m) จากหน้าผลลัพธ์การค้นหาก็คลิก X ปิดหน้าต่างที่มุมซ้ายบน เพื่อปิดหน้าต่างการสืบค้นเมื่อสิ้นสุดการใช้งาน

